

## OPĆI PODACI O ODJELU

Šumarija	Glamoč		
Gospodarska jedinica	Hrbljine-Kujača		
Odjel	203 a		
Površina (ha)	15,74		
Neto drvena masa (m³)	Četinjače	Listače	Σ
	172,11	10,68	182,78
Srednja zapremina doznačenih stabala (m³)	1,39		
Srednji promjer doznačenih stabala	42,37		
Ukupan broj doznačenih stabala (komada)	199		
Prosječni broj doznačenih stabala (kom/ha)	12,60		
Prosječna doznačena zapremina doznačenih stabala (m³/ha)	17,61		
Srednja udaljenost privlačenja (m)	110		
Uvjeti rada	m³/ha	NEPOVOLJAN	
	Distanca (m)	JAKO POVOLJAN	
	Nagib (%)	JAKO POVOLJAN	
Dvotjedna dinamika (m³) (odnosi se na cijeli LOT)	431		
Potreban broj radnih dana (odnosi se na cijeli LOT)	69		
Vrijednost poslova (odnosi se na cijeli LOT)	28,04 KM/m³	68.949,06 KM	
Napomena : (odnosi se na cijeli LOT)	Krajnji rok završetka radova: 14.12.2022.		

## OPĆI PODACI O ODJELU

Šumarija	Glamoč		
Gospodarska jedinica	Hrbljine-Kujača		
Odjel	203 c		
Površina (ha)	5,6		
Neto drvena masa (m³)	Četinjače	Listače	Σ
	78,15	43,18	121,33
Srednja zapremina doznačenih stabala (m³)	1,08		
Srednji promjer doznačenih stabala	36,70		
Ukupan broj doznačenih stabala (komada)	160		
Prosječni broj doznačenih stabala (kom/ha)	28,60		
Prosječna doznačena zapremina doznačenih stabala (m³/ha)	30,81		
Srednja udaljenost privlačenja (m)	221		
Uvjeti rada	m³/ha	NEPOVOLJAN	
	Distanca (m)	JAKO POVOLJAN	
	Nagib (%)	JAKO POVOLJAN	
Dvotjedna dinamika (m³) (odnosi se na cijeli LOT)	431		
Potreban broj radnih dana (odnosi se na cijeli LOT)	69		
Vrijednost poslova (odnosi se na cijeli LOT)	28,04 KM/m³	68.949,06 KM	
Napomena : (odnosi se na cijeli LOT)	Krajnji rok završetka radova: 14.12.2022.		

## OPĆI PODACI O ODJELU

Šumarija	Glamoč		
Gospodarska jedinica	Hrbljine-Kujača		
Odjel	203 b		
Površina (ha)	3,02		
Neto drvena masa (m³)	Četinjače	Listače	Σ
	76,78	6,31	83,09
Srednja zapremina doznačenih stabala (m³)	1,14		
Srednji promjer doznačenih stabala	38,82		
Ukupan broj doznačenih stabala (komada)	107		
Prosječni broj doznačenih stabala (kom/ha)	35,40		
Prosječna doznačena zapremina doznačenih stabala (m³/ha)	40,26		
Srednja udaljenost privlačenja (m)	452		
Uvjeti rada	m³/ha	NEPOVOLJAN	
	Distanca (m)	POVOLJAN	
	Nagib (%)	JAKO POVOLJAN	
Dvotjedna dinamika (m³) (odnosi se na cijeli LOT)	431		
Potreban broj radnih dana (odnosi se na cijeli LOT)	69		
Vrijednost poslova (odnosi se na cijeli LOT)	28,04 KM/m³	68.949,06 KM	
Napomena : (odnosi se na cijeli LOT)	Krajnji rok završetka radova: 14.12.2022.		



# 10. Topografska karta sa ucrtanim traktorskim vlakama





## OPĆI PODACI O ODJELU

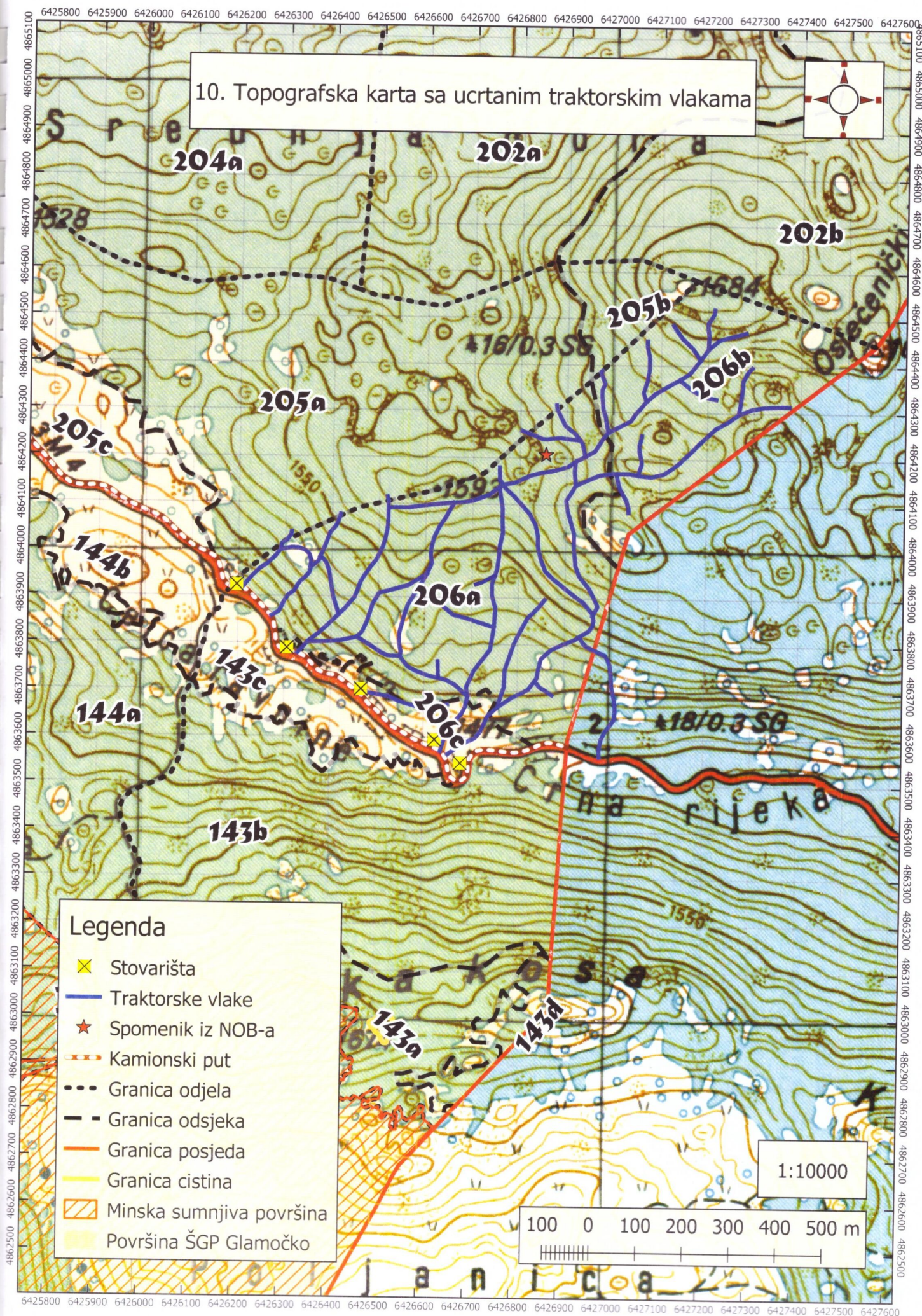
Šumarija	Glamoč		
Gospodarska jedinica	Hrbljine-Kujača		
Odjel	206 a		
Površina (ha)	33,35		
Neto drvena masa (m³)	Četinjače	Listače	Σ
	856,37	398,39	1.254,77
Srednja zapremina doznačenih stabala (m³)	1,11		
Srednji promjer doznačenih stabala	34,89		
Ukupan broj doznačenih stabala (komada)	1.411		
Prosječni broj doznačenih stabala (kom/ha)	42,30		
Prosječna doznačena zapremina doznačenih stabala (m³/ha)	47,08		
Srednja udaljenost privlačenja (m)	394		
Uvjeti rada	m³/ha	NEPOVOLJAN	
	Distanca (m)	POVOLJAN	
	Nagib (%)	JAKO POVOLJAN	
Dvotjedna dinamika (m³) (odnosi se na cijeli LOT)	431		
Potreban broj radnih dana (odnosi se na cijeli LOT)	69		
Vrijednost poslova (odnosi se na cijeli LOT)	28,04 KM/m³	68.949,06 KM	
Napomena : (odnosi se na cijeli LOT)	Krajnji rok završetka radova: 14.12.2022.		

## OPĆI PODACI O ODJELU

Šumarija	Glamoč		
Gospodarska jedinica	Hrbljine-Kujača		
Odjel	206 b		
Površina (ha)	17,08		
Neto drvena masa (m³)	Četinjače	Listače	Σ
	322,16	494,86	817,02
Srednja zapremina doznačenih stabala (m³)	1,75		
Srednji promjer doznačenih stabala	42,79		
Ukupan broj doznačenih stabala (komada)	579		
Prosječni broj doznačenih stabala (kom/ha)	33,90		
Prosječna doznačena zapremina doznačenih stabala (m³/ha)	59,25		
Srednja udaljenost privlačenja (m)	1.231		
Uvjeti rada	m³/ha	NEPOVOLJAN	
	Distanca (m)	NEPOVOLJAN	
	Nagib (%)	JAKO POVOLJAN	
Dvotjedna dinamika (m³) (odnosi se na cijeli LOT)	431		
Potreban broj radnih dana (odnosi se na cijeli LOT)	69		
Vrijednost poslova (odnosi se na cijeli LOT)	28,04 KM/m³	68.949,06 KM	
Napomena : (odnosi se na cijeli LOT)	Krajnji rok završetka radova: 14.12.2022.		



# 10. Topografska karta sa ucrtanim traktorskim vlakama



## Legenda

- ✕ Stovarišta
- Traktorske vlake
- ★ Spomenik iz NOB-a
- - - Kamionski put
- - - Granica odjela
- - - Granica odsjeka
- Granica posjeda
- Granica cistina
- ▨ Minska sumnjiva površina
- Površina ŠGP Glamočko

1:10000

100 0 100 200 300 400 500 m